

Powiadzam, że niniejszy dokument został opracowany w wyniku prac geodezyjnych i kartograficznych, których rezultaty zawiera operat techniczny pozytywnie zweryfikowany. Jednocześnie informuję, że jestem świadomy odpowiedzialności karnej za złożenie fałszywego oświadczenia.

Identyfikator zgłoszenia prac geodezyjnych
GN.VII.6640.1268.2022

Organ służby geodezyjnej, który otrzymał zgłoszenie
Starosta Leszczyński

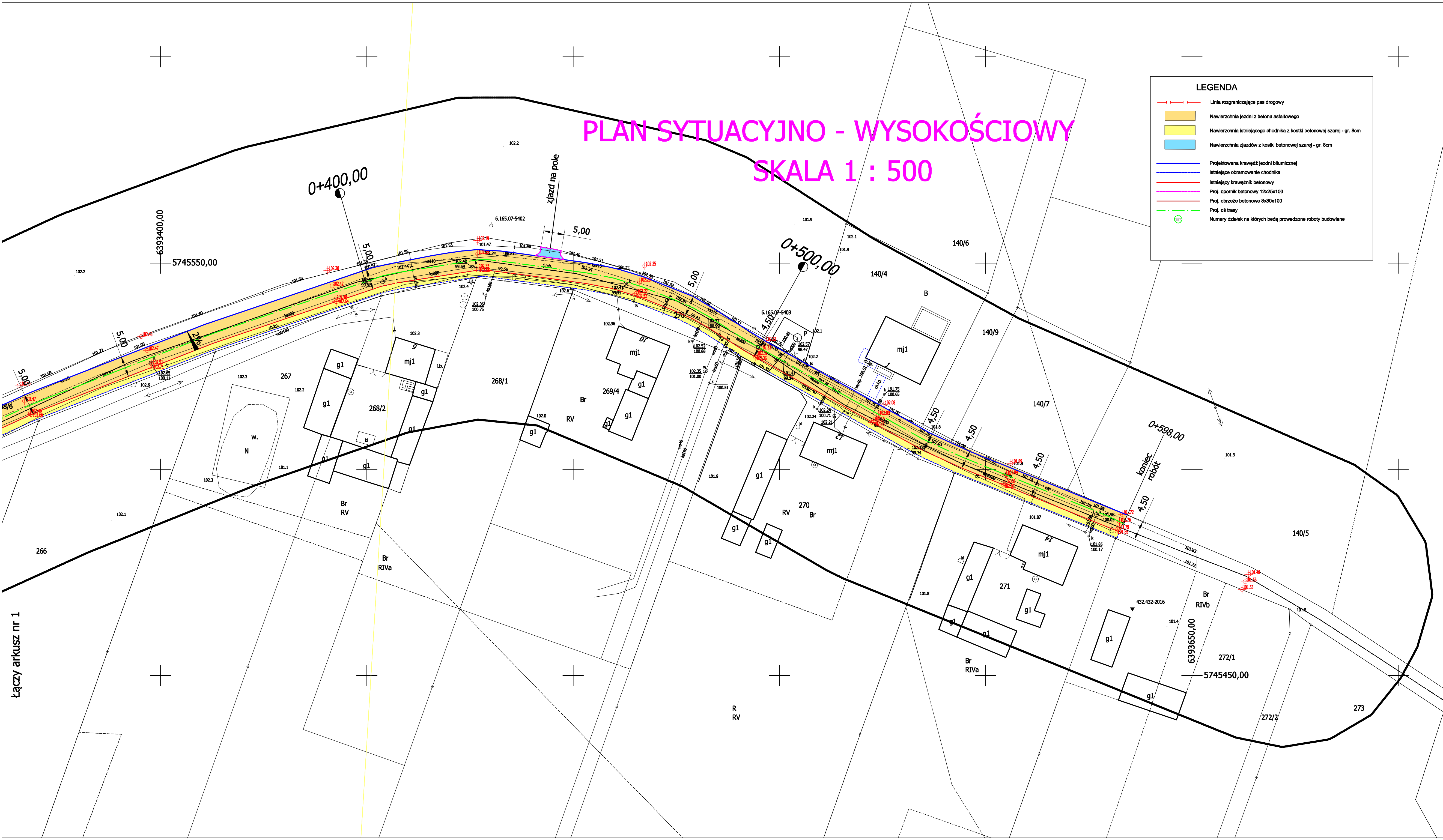
Wykonawca prac geodezyjnych
USŁUGI GEODEZYJNO KARTOGRAFICZNE I KONSULTINGOWE "PRYZMAT" S.C.
J. Florczak, R. Florczak
ul. Lipowa 66, 64-100 Leszno
tel./fax 66 550 88 38, e-mail: pryzmat@geodata.pl
NIP 697-001-88-37, REGON 41012833

Nr oraz data sporządzenia dokumentu zawierającego wynik pozytywnej weryfikacji

Protokół Weryfikacji Nr GN.VII.6640.1268.2022_29825 z dnia 10.05.2022r.

Imię i nazwisko oraz nr uprawnień zawodowych kierownika prac

mgr inż. ROBERT FLORCZAK
geodeta nr uprawnień: 16857
Uprawnienia: 21510-1 nr 16857
64-100 Leszno, ul. Lipowa 66, 64-100 Leszno
tel. 66 550 88 38, e-mail: pryzmat@geodata.pl



MAPA DO CELÓW PROJEKTOWYCH

Oznaczenie kancelaryjne zgłoszenia pracy	GN.VII.6640.1268.2022
Nazwa miejscowości	Długie Stare/Trzebiny
Jednostka ewidencyjna	301305_2 Świąteczowa
Obręb ewidencyjny	0009 Długie Stare/0012 Trzebiny
Skala mapy	1:500
Godło mapy	6.165.02.24.1.3, 6.165.07.24.1.4, 6.165.07.24.2.3, 6.165.07.24.3.1, 6.165.07.24.3.2, 6.165.07.24.4.1
Układ współrzędnych	prostopadłych płaskich
Wysokość	2000/6
Oznaczenie granic obszaru, który był przedmiotem aktualizacji	PL-EVRZ007-AM
Informacje o służebnościach gruntowych mających wpływ na zagospodarowanie gruntów zlokalizowanych w granicach projektowanej inwestycji	NIE BADANO
Data opracowania mapy	06.05.2022
Oznaczenia budynków na mapie według KST	

USŁUGI GEODEZYJNO KARTOGRAFICZNE I KONSULTINGOWE "PRYZMAT" S.C.
J. Florczak, R. Florczak
ul. Lipowa 66, 64-100 Leszno
tel./fax 66 550 88 38, e-mail: pryzmat@geodata.pl
NIP 697-001-88-37, REGON 41012833

mgr inż. ROBERT FLORCZAK
geodeta nr uprawnień: 16857
Uprawnienia: 21510-1 nr 16857
64-100 Leszno, ul. Lipowa 66, 64-100 Leszno
tel. 66 550 88 38, e-mail: pryzmat@geodata.pl

Nazwa i imię i nazwisko wykonawcy
Nazwa i imię i nazwisko kierownika prac

Imię i nazwisko osoby upoważnionej
nr uprawnień i podpis osoby, która opracowała mapę

Na niniejszej mapie nie wykazuje się istnienia urządzeń podziemnych, na które brak jest danych branżowych oraz którego nie wykryto aparaturą pomiarową.

USŁUGI PROJEKTOWE FURMANIAK 64-100 LESZNO, ul. REJTANA 40/4

Temat	Przebudowa drogi - części ulicy Granicznej w miejscowości Długie Stare			
Rodzaj opracowania	PLAN SYTUACYJNO - WYSOKOŚCIOWY			Nr rysunku
Stanowisko	Nazwisko	Data	Podpis	2b
Projektant:	mgr inż. Wiesław Furmaniak	07.2022		Skala
Sprawdzający:	mgr inż. Wojciech Furmaniak	07.2022		1 : 500